

6

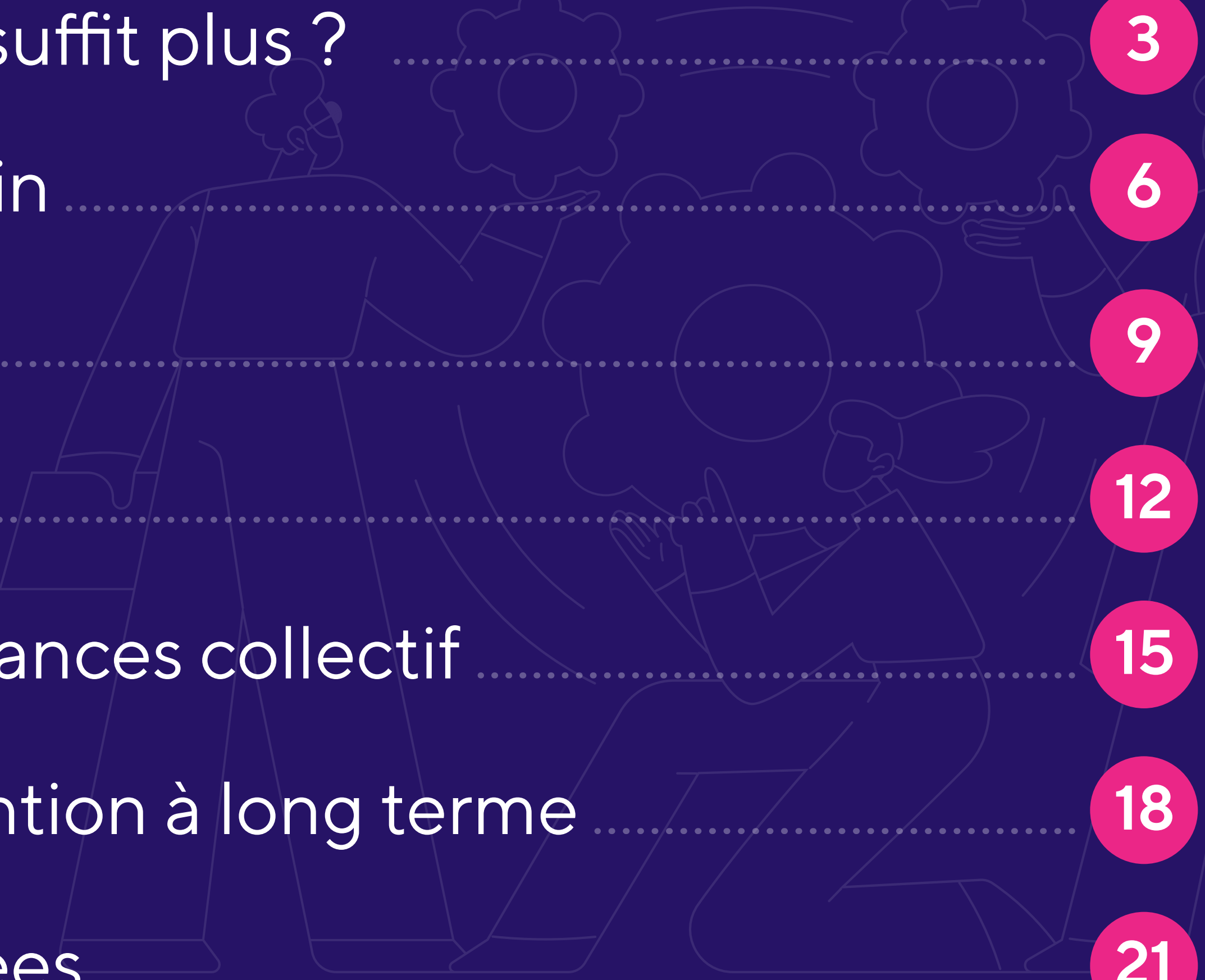
*leviers  
pour  
booster*

votre performance  
Lean grâce à la  
collaboration visuelle

*Connectez l'agilité digitale à  
l'engagement des équipes terrain*



# Sommaire


- 
- Pourquoi le Lean traditionnel ne suffit plus ? ..... 3
  - 1. Reconnectez la stratégie au terrain ..... 6
  - 2. Éliminez les gaspillages invisibles ..... 9
  - 3. Brisez les silos entre équipes ..... 12
  - 4. Favorisez un partage de connaissances collectif ..... 15
  - 5. Valorisez l'engagement et la rétention à long terme ..... 18
  - 6. Sécurisez votre partage de données ..... 21

→ Pourquoi le Lean  
traditionnel  
ne suffit plus ?

# Le Lean face au défi de la digitalisation

Le Lean est devenu un standard dans les entreprises industrielles pour optimiser les flux et la qualité. Pourtant, ses outils physiques montrent aujourd'hui leurs limites :

- ➔ **Partage d'information en différé** : Les données sur les tableaux blancs en usine ne remontent pas en temps réel au siège. Les décideurs interviennent souvent avec un temps de retard.
- ➔ **Désengagement des équipes** : Un tableau sans interactivité n'est pas mis à jour spontanément, et devient une contrainte pour les opérateurs.
- ➔ **Fonctionnement en silos** : Les méthodes Lean classiques peinent à intégrer le travail hybride ou les équipes multisites. La collaboration s'arrête aux murs de l'atelier.



68 %

des dirigeants d'entreprises industrielles prévoient d'implémenter des technologies avancées dans leur chaîne de production à l'horizon 2030.

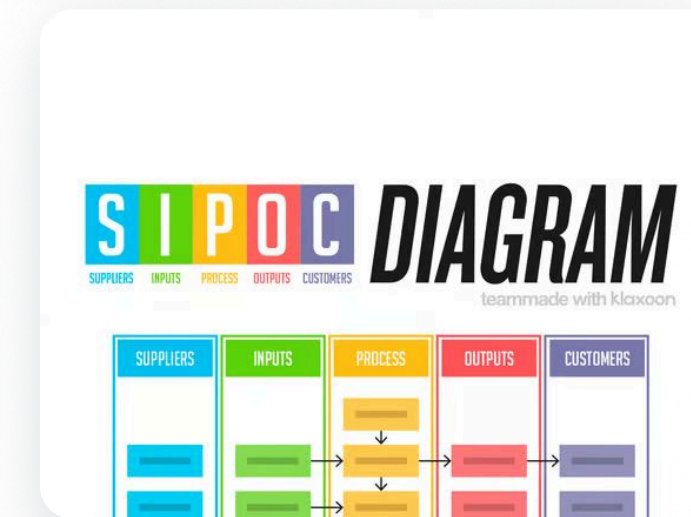
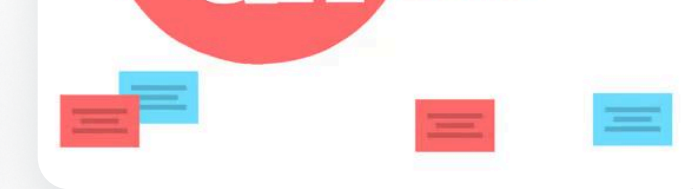
(PwC, 2025)



# La collaboration visuelle, un moteur du Lean digital

Le Lean digital combine la rigueur des méthodes Lean avec la puissance du numérique. Depuis quelques années, la collaboration visuelle s'impose dans les entreprises industrielles comme l'un des piliers du Lean digital.

Pourquoi ça marche ? La collaboration visuelle permet de transposer facilement vos échanges et vos rituels terrain sur des supports en ligne interactifs sous forme de whiteboards. Cela simplifie le pilotage de la performance et du travail en cours, et rend les échanges clairs, centralisés et accessibles à tout moment et depuis n'importe où.



# 1 Reconnectez la stratégie au terrain

# Faites l'expérience du Gemba augmenté

Grâce à la collaboration visuelle, le Gemba s'affranchit des distances. Le siège accède aux retours terrain consolidés sur un whiteboard interactif en temps réel. Il dispose alors d'une vue partagée avec l'atelier et les équipes sur place, et gagne une longueur d'avance dans la stratégie et la planification.



**Avant :** Le manager sur place recueille des retours terrain et les transmet au siège par mail, qui les reçoit et les redirige vers l'atelier dans les 24 heures.

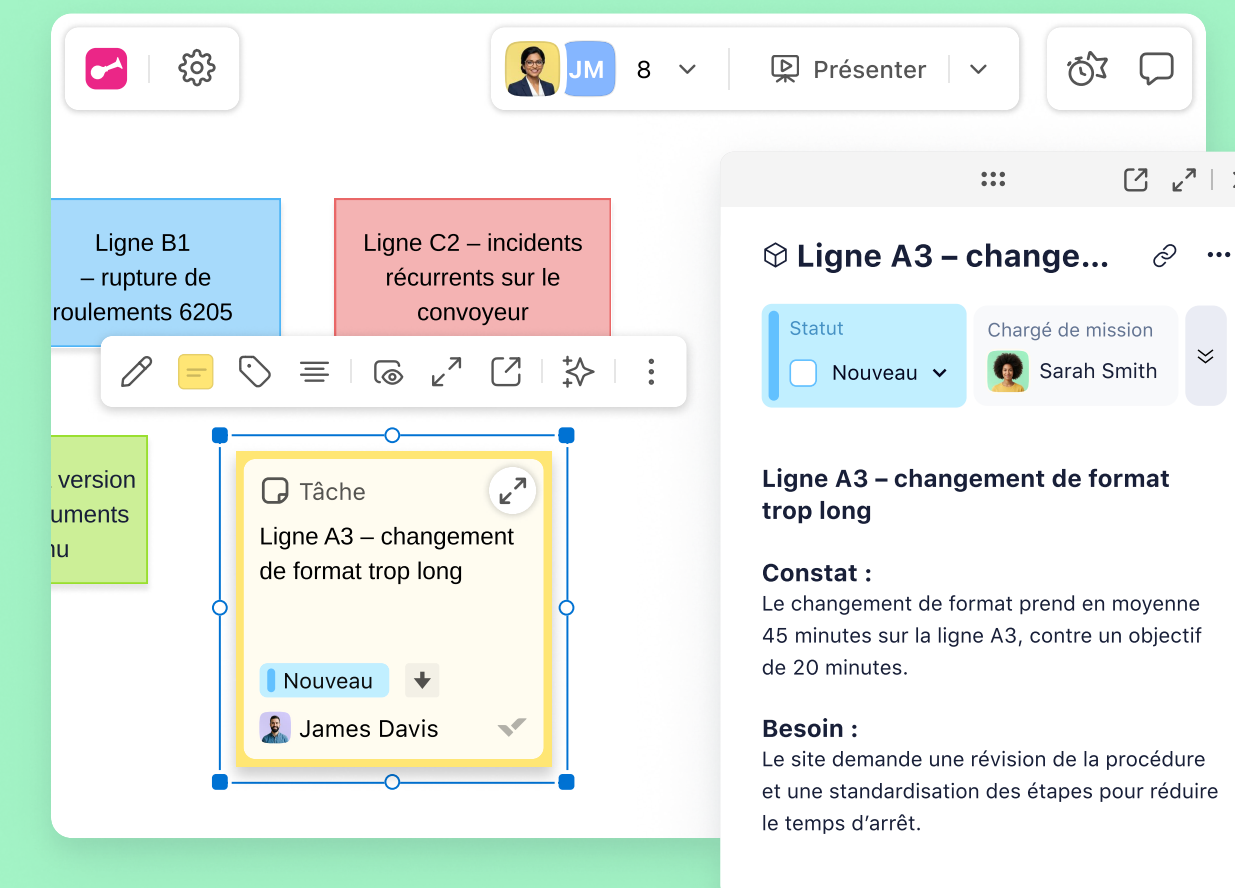


**Avec la collaboration visuelle :** L'objectif se met à jour instantanément sur l'écran tactile de l'atelier. Le siège ajuste la stratégie en fonction des réalités du jour et non de celles de la veille.



# Et en pratique ?

- ✓ **Gagnez du temps dans la préparation des rituels de synchronisation** : Utilisez le modèle QRQC ou des compte rendus prêts à l'emploi pour une revue rapide et centralisée des éléments partagés sur le terrain.
- ✓ **Standardisez la remontée d'informations terrain** à l'aide d'un format simple sur votre whiteboard (matrice Urgent/Important ou matrice d'Eisenhower...). Les retours sont immédiatement visibles selon leur degré d'importance, et leur priorisation est considérablement simplifiée.
- ✓ **Intégrez votre whiteboard à votre ERP** ou plateforme de gestion du travail pour éliminer la double saisie et automatiser la remontée d'informations au siège ou à l'atelier directement sous forme de tâches.



## Astuce

La plateforme de collaboration visuelle Klaxoon s'intègre avec Wrike, un environnement de gestion du travail complet adapté aux enjeux industriels. Ainsi, à partir d'idées partagées sur un whiteboard Klaxoon, vous pouvez générer des tâches Wrike en un clic.

2

Éliminez  
les gaspillages  
invisibles

# Voyez-vous vraiment tous vos mudas ?

La collaboration visuelle complète les routines Lean physiques en révélant des gaspillages qu'elles ne captent pas toujours : doublons d'information, validations en attente, consignes dispersées, micro-blocages... En rendant ces frictions visibles dans un même espace partagé, elle aide à repérer plus vite ce qui ralentit réellement l'exécution.



**Avant :** Un même problème qualité est signalé par plusieurs équipes sur des supports différents, sans faire le rapprochement immédiatement.



**Avec la collaboration visuelle :** Les signaux sont regroupés sur un même whiteboard, ce qui permet d'identifier tout de suite une cause commune et d'éviter les actions en doublon.



« À moins d'identifier et d'éliminer la totalité des sources de gaspillage, le succès restera un rêve inaccessible. »

Taiichi Ohno, créateur du système de production Toyota



## Et en pratique ?



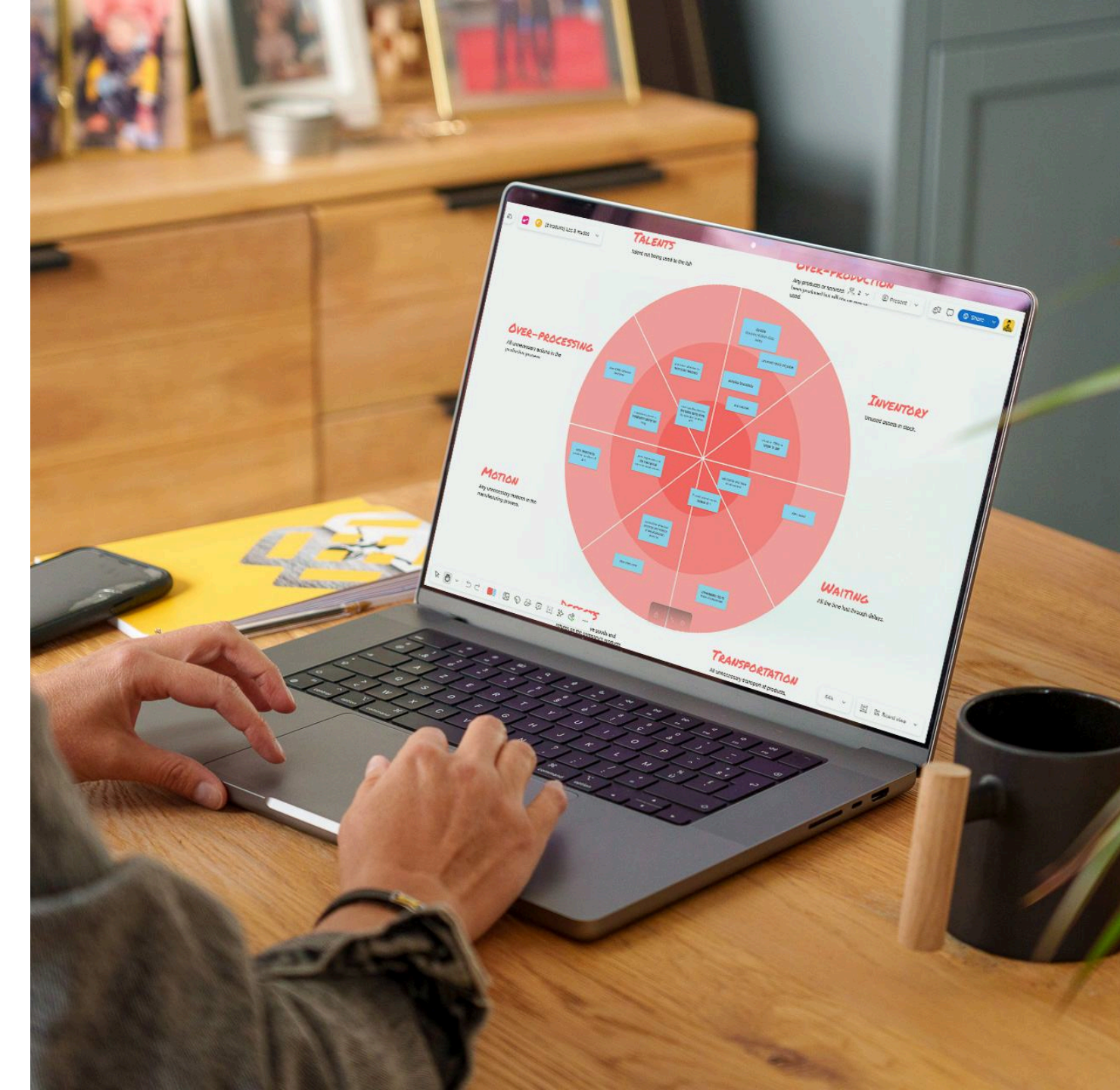
**Optimisez votre espace de travail de manière collaborative**, grâce aux whiteboards interactifs inspirés de la méthode 5S ou Kaizen. Chaque participant peut contribuer à identifier en temps réel des gaspillages qui n'ont pas été repérés auparavant.



**Simplifiez la visualisation de vos processus** avec un whiteboard Value Stream Mapping. Faites voter votre équipe avec des sondages ou des questions interactives dans Klaxoon pour cibler et réduire rapidement les actions à faible valeur ajoutée.



**Accélérez le cycle de validation** en automatisant les actions d'approbation. Par exemple, dans Wrike, vous pouvez définir des approbateurs pour chaque tâche, et ils seront automatiquement notifiés si la tâche s'approche de sa date limite, vous évitant des relances manuelles.



### Astuce

Le template de whiteboard Klaxoon de la méthode des 8 mudas est conçu d'après la célèbre méthodologie Lean pour vous permettre d'identifier et de traiter tous les gaspillages de manière visuelle et centralisée.

# 3

**Brisez les  
silos entre  
équipes**

# La clé d'une collaboration transversale efficace

Le travail en silos ralentit la production : une décision prise d'un côté peut créer un blocage, un surcoût ou une reprise ailleurs. La collaboration visuelle rend l'effort transversal en réunissant design, production, logistique et pilotage autour d'une même vue en temps réel.



**Avant :** Une modification validée par le design est transmise séparément à la production et à la logistique, qui l'interprètent chacune de leur côté.

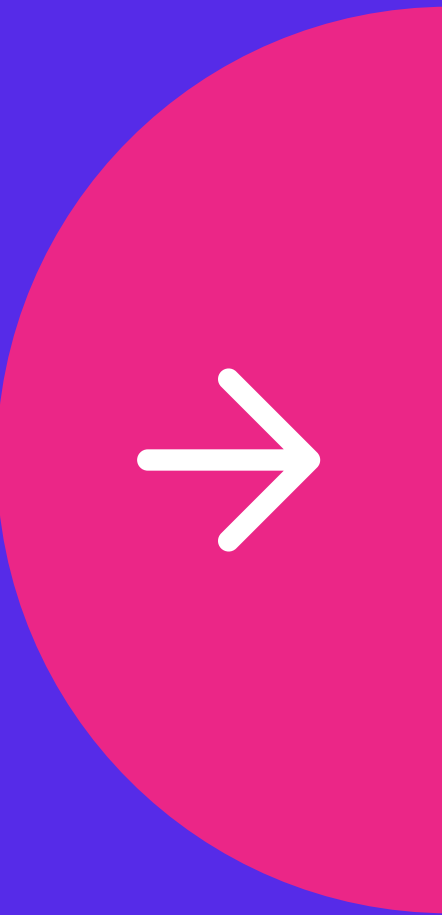


**Avec la collaboration visuelle :** Les équipes partagent le même whiteboard et visualisent immédiatement les impacts de la décision, ce qui permet de coordonner plus vite les actions et d'éviter des reprises de dernière minute.



**« Aujourd'hui, quand nos équipes [...] rencontrent des problématiques, il faut qu'elles puissent trouver des solutions, non pas dans leur groupe mais de manière transversale le plus possible. »**

François Gabart, CEO de [MerConcept](#)



# Et en pratique ?

**Organisez des design reviews structurées en cross-équipe.**



Invitez un référent pour chaque département, et proposez-leur des activités interactives variées pour les engager dès les premières itérations de conception.

**Favorisez la résolution de problèmes inter-équipes** en trouvant

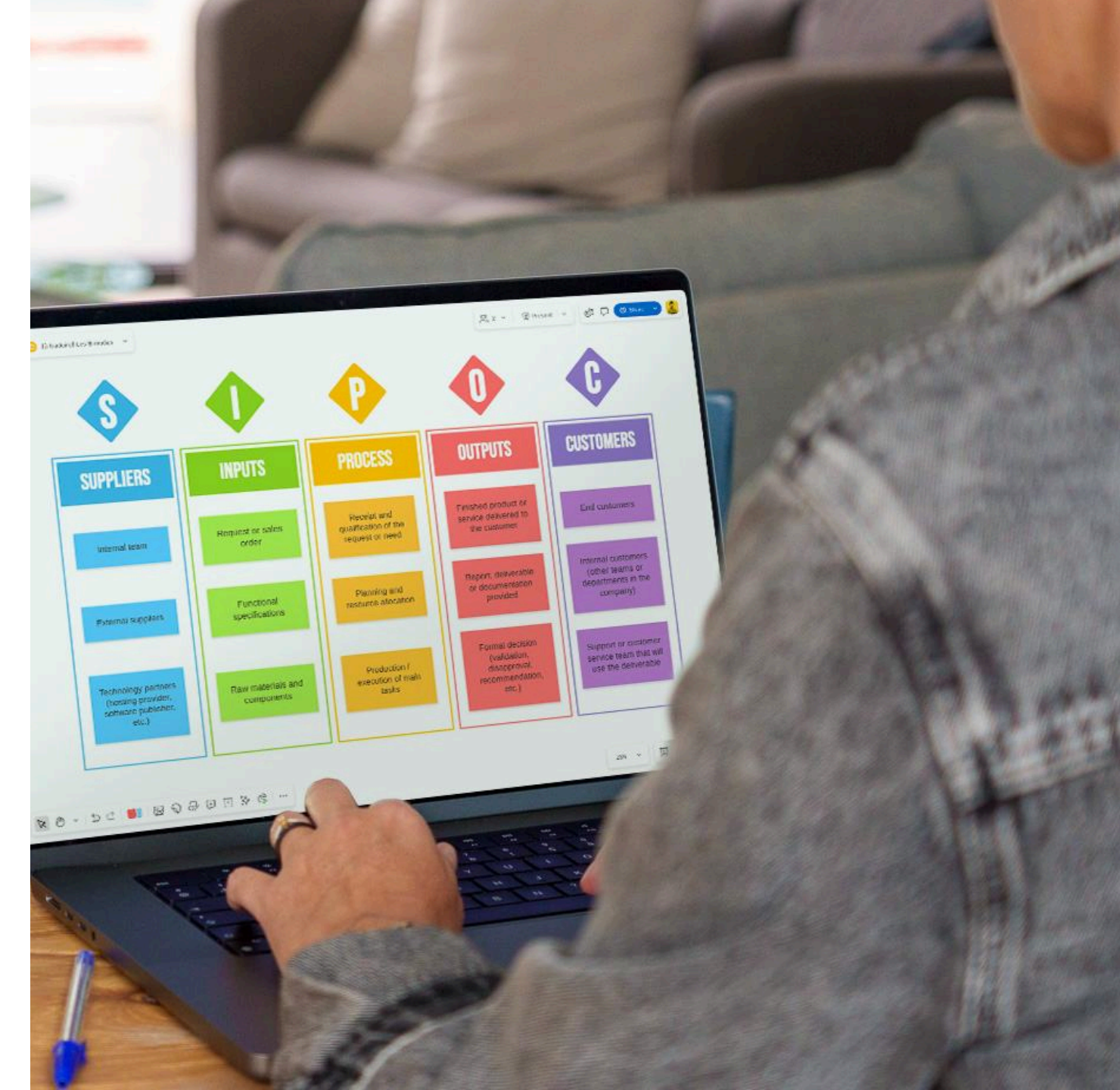


les causes racines grâce à la méthode des 5 Pourquoi ou le diagramme Fishbone (Ishikawa), via un whiteboard que les participants peuvent compléter en asynchrone.

**Appuyez-vous sur la méthode A3 ou un PDCA** pour mesurer vos



résultats et ajuster la démarche selon les retours des équipes, afin de l'étendre progressivement à toute l'organisation dans une logique d'amélioration continue.



## Astuce

Utilisez le modèle de whiteboard SIPOC dans Klaxoon pour visualiser facilement les « zones grises » entre les étapes de votre cycle industriel, et ainsi identifier les points de rupture dus aux silos.

# 4

**Favorisez  
un partage de  
connaissances  
collectif**

# Un problème résolu, une solution à garder

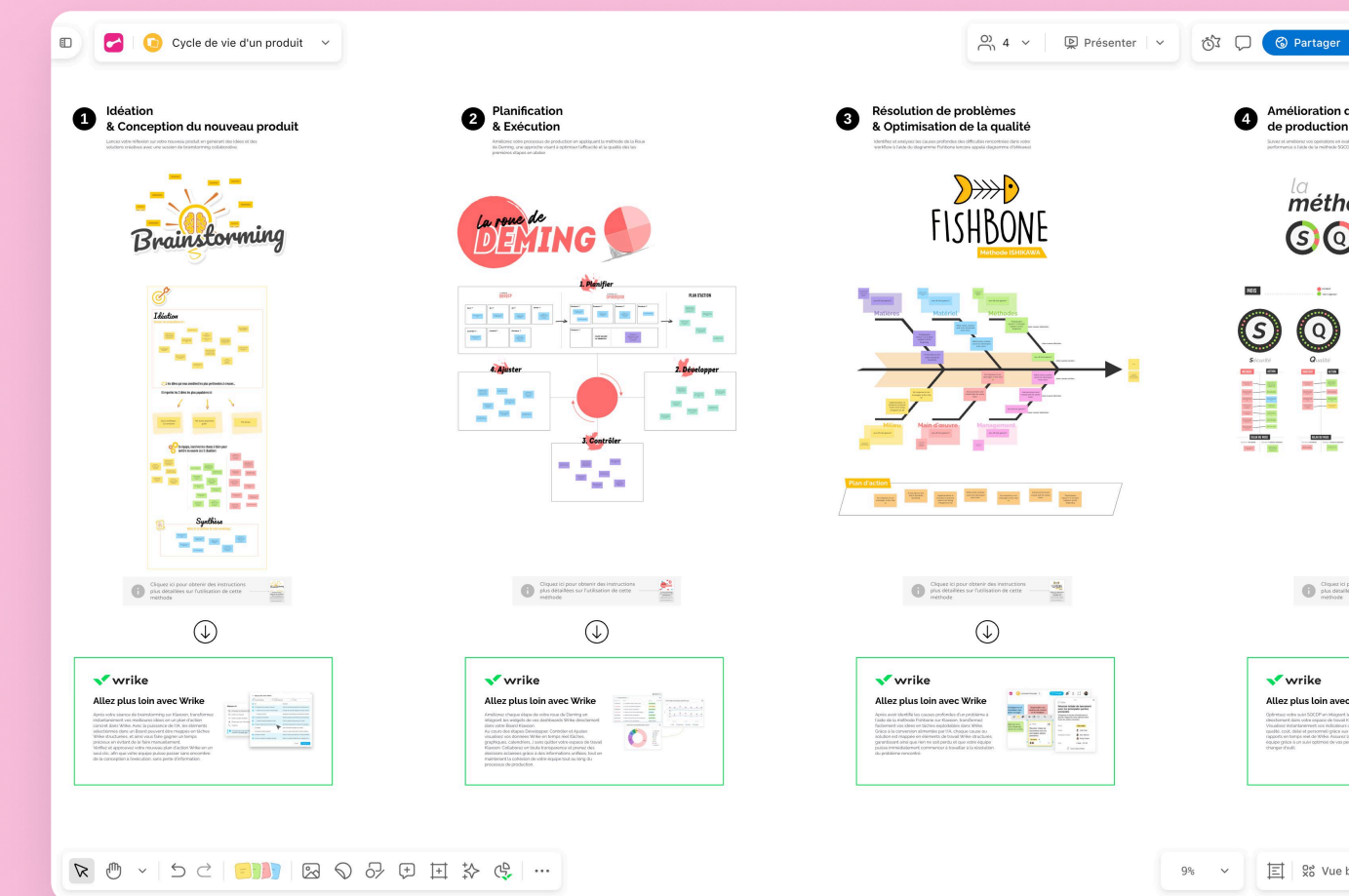
Les routines Lean classiques permettent de résoudre un problème, mais pas toujours d'en conserver la trace. La collaboration visuelle transforme ces résolutions en connaissances partagées, accessibles et réutilisables d'un site à l'autre.

- ➔ **Avant** : Une panne est traitée sur place, puis l'historique se perd avec le tableau effacé.
- ➔ **Avec la collaboration visuelle** : La solution reste documentée dans une plateforme de gestion du travail et peut être retrouvée en quelques clics si le problème réapparaît, même sur un site à l'autre bout du monde.



# Et en pratique ?

- ✓ **Organisez des rétrospectives visuelles régulières** avec votre équipe pour identifier les formats, bonnes pratiques et informations issus des itérations passées que vous pouvez réutiliser dans la production en cours.
- ✓ **Entraînez vos outils d'IA internes** avec vos bases de données partagées (retours qualité, historique des alertes et des résolutions...) afin qu'ils puissent vous orienter vers une solution ayant déjà fonctionné pour un besoin similaire.
- ✓ **Documentez chaque décision de manière vivante et partagée.** Contrairement à une série de comptes rendus figés, chaque équipe doit prendre le réflexe d'alimenter spontanément votre espace de travail collaboratif.



## Astuce

De l'idéation à l'analyse des risques puis à l'exécution, le [template Klaxoon « Cycle de vie d'un produit »](#) réunit 5 méthodes clés dans un seul espace collaboratif, et vous permet de garder une trace de vos échanges à chaque étape du cycle de production.

5

Valorisez  
l'engagement  
et la rétention  
à long terme

# Moins de turnover, plus d'engagement terrain

Dans un contexte industriel marqué par le turnover, la collaboration visuelle permet de rendre les nouveaux arrivants rapidement opérationnels. Elle favorise aussi leur engagement dans les échanges et leur fidélisation sur le long terme.



**Avant :** Un nouvel arrivant reçoit une grande quantité d'informations issues de sources dispersées, avec une forte part de transmission orale.



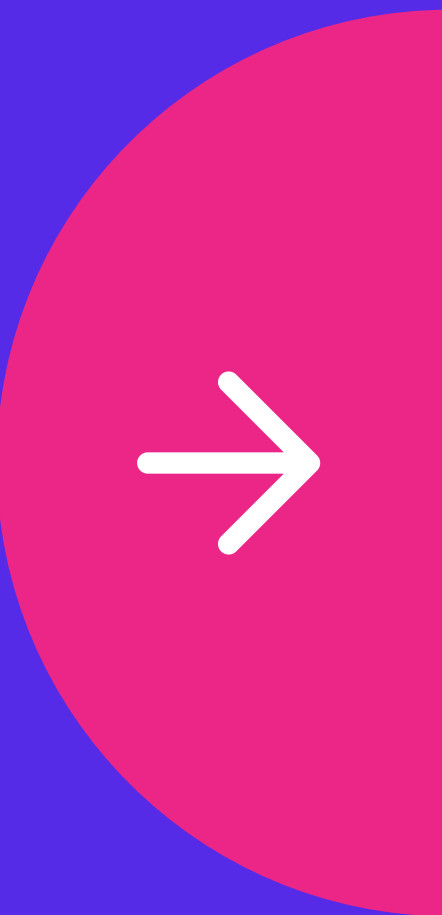
**Avec la collaboration visuelle :** Le nouveau collaborateur suit un onboarding interactif et visuel, via un whiteboard ou un parcours gamifié, qui complète sa formation orale et reste accessible à tout moment.



# 80 %

des industriels estiment que le turnover actuel de la main-d'œuvre perturbe la production.

([Deloitte, 2024](#))



## Et en pratique ?



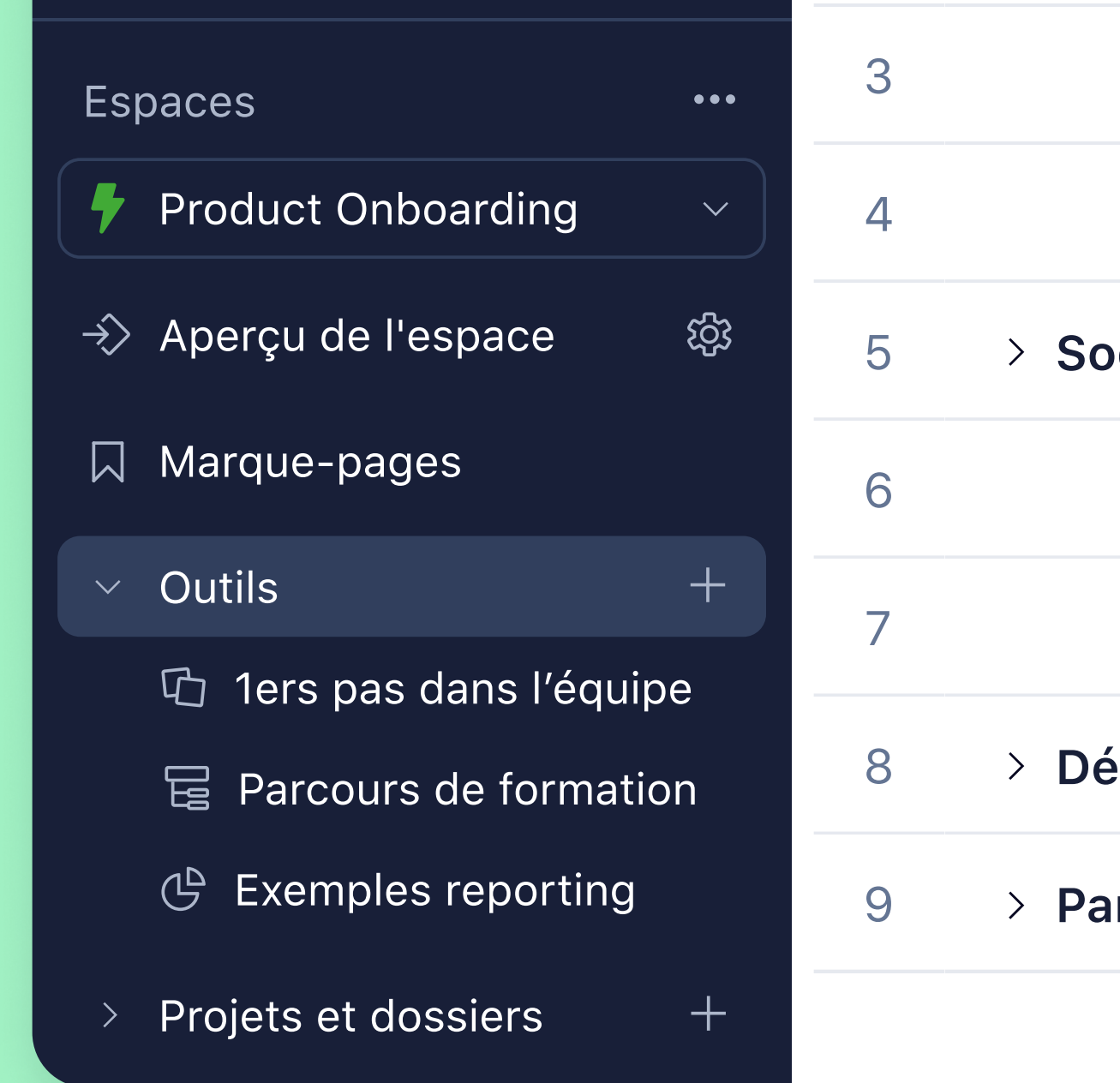
**Maximisez l'interactivité au quotidien** : Sollicitez les participants directement sur vos whiteboards à l'aide de questions interactives de vote, d'évaluation ou des nuages de mots, et visualisez l'évolution des réponses en temps réel.



**Mesurez l'impact concret de la collaboration visuelle** grâce aux métriques d'engagement dans vos whiteboards, et ajustez vos actions si nécessaire pour favoriser l'implication des participants au quotidien.



**Formez rapidement les collaborateurs** aux méthodes Lean grâce aux modèles de whiteboard prêts à l'emploi, qu'il suffit de dupliquer pour pratiquer facilement sans impacter la production en cours.



### Astuce

Dans Wrike, créez des espaces structurés dédiés à l'onboarding pour chaque équipe, qui centralisent toutes les informations utiles sous forme de projets, de tâches ou de whiteboards visuels.

6

Sécurisez  
votre partage  
de données

# Passez à un cadre Lean plus maîtrisé

Les supports Lean physiques exposent plus facilement les données sensibles à la perte, à l'erreur ou à une diffusion non maîtrisée. La collaboration visuelle permet de centraliser l'information, de mieux contrôler les accès et de sécuriser le partage entre équipes, sites ou partenaires.



**Avant :** Les indicateurs qualité, les plans d'action et les comptes rendus d'incident circulent sur papier ou via des fichiers locaux, avec un risque de diffusion non contrôlée.

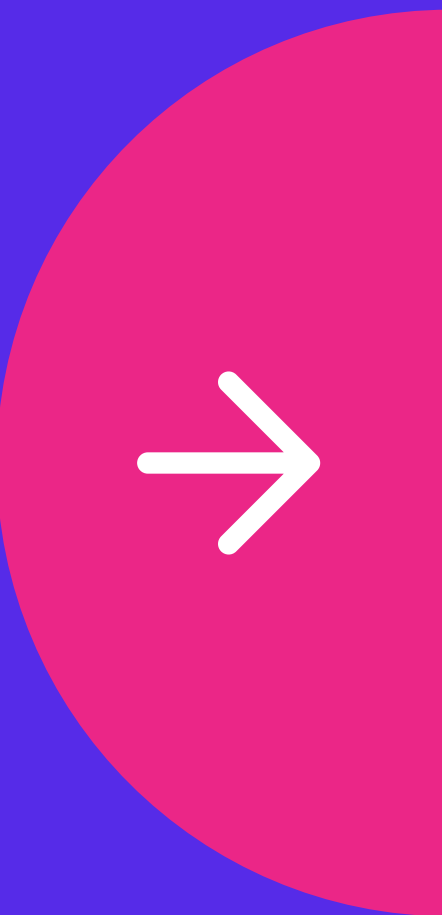


**Avec la collaboration visuelle :** Ces données sont partagées dans un espace sécurisé avec des accès définis, une vision à jour pour tous et une meilleure traçabilité des échanges.



« C'est l'exécution qui fera la différence, grâce à des données fiables et interconnectées, à des systèmes interopérables, à des modèles opérationnels rigoureux [...]. »

(PwC, *Industrial manufacturing's race to 2030*)



## Et en pratique ?



**Digitalisez vos supports terrain dispersés** (tableaux SQCDP, plans d'action, comptes rendus d'incident ou suivis qualité) dans des whiteboards pour éviter les photos de tableaux, les fichiers locaux et les documents papier difficiles à réexploiter.



**Régulez l'accès aux données les plus sensibles.** Créez des espaces visuels dédiés à une équipe ou à une ligne de production, et partagez-les uniquement avec les personnes habilitées à consulter ces informations.



**Structurez le suivi des actions dans un cadre maîtrisé :**

Associez vos espaces visuels à un outil comme Wrike pour suivre les actions, les responsables et les échéances sans multiplier les supports ni exposer les données inutilement.



### Astuce

L'intégration avancée entre Klaxoon et Wrike vous permet de collaborer visuellement et d'exécuter vos workflows, tout en gardant vos données dans un environnement de travail complet et sécurisé.



# Checklist à retenir



1

Contrairement au Lean physique, le Lean digital permet de centraliser et suivre visuellement vos échanges au cours de la production.

2

La collaboration visuelle simplifie le Gemba et permet une meilleure réactivité dans le partage de retours entre le siège et le terrain.

3

Elle permet aussi de mettre en évidence des gaspillages qui se trouveraient dans l'angle mort des pratiques Lean classiques.

4

La collaboration visuelle brise les silos entre les équipes opérationnelles et les aligne autour d'une même vue en temps réel.

5

Les whiteboards en ligne vous permettent de conserver une trace de vos échanges dans le temps, et à y faire appel à tout moment.

6

C'est aussi un moyen d'engager durablement vos équipes autour d'un format interactif, et les rendre opérationnelles plus rapidement.

7

Enfin, avec des outils comme Klaxoon et Wrike, la collaboration visuelle vous permet de travailler dans un espace sécurisé, et ainsi de mieux protéger vos données industrielles les plus sensibles.

**Pour un Lean plus réactif, transversal  
et efficace, il est temps de passer  
à la collaboration visuelle !**

**Découvrez Klaxoon et Wrike**

[klaxoon.com](https://klaxoon.com)

 Download on the  
App Store

GET IT ON  
 Google Play

 **klaxoon**  
a Wrike company